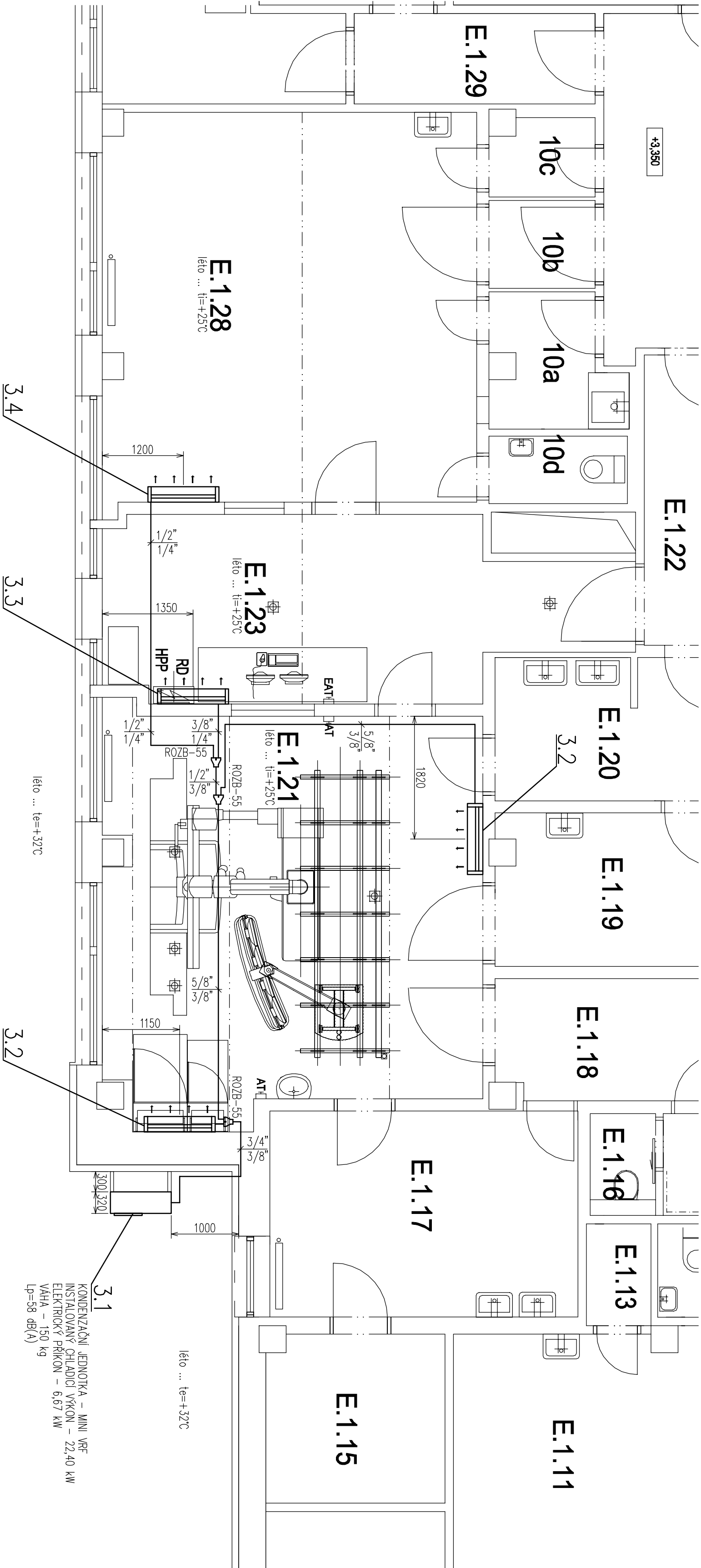


PŮDORYS 1.NP

M 1:50



LEGENDA VNITŘNÍCH KLIMATIZAČNÍCH JEDNOTEK

3.2 – 2ks

KLIMATIZAČNÍ JEDNOTKA NÁSTĚNNÁ  
CHLAĐIČÍ VÝKON – 7,10 kW  
OSAZENA VE VÝŠCE CCA 2,6 M OD PODLAHY

3.3 – 1ks

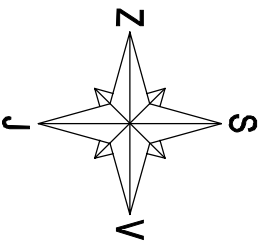
KLIMATIZAČNÍ JEDNOTKA NÁSTĚNNÁ  
CHLAĐIČÍ VÝKON – 3,60 kW  
OSAZENA VE VÝŠCE CCA 2,6 M OD PODLAHY

3.4 – 1ks

KLIMATIZAČNÍ JEDNOTKA NÁSTĚNNÁ  
CHLAĐIČÍ VÝKON – 4,50 kW  
OSAZENA VE VÝŠCE CCA 2,6 M OD PODLAHY

LEGENDA MÍSTNOSTÍ  
RADIOLOGICKÉ ODDĚLENÍ

| Č.Ú.   | Účel místnosti         | Podlaha    | Stěny     | Pochoď    | S.V.             | Plocha m2 |
|--------|------------------------|------------|-----------|-----------|------------------|-----------|
| E.1.11 | VÝŠETŘOVNA II.         | ANTIST.PVC | ŠTUK      |           |                  | 33,3 m2   |
| E.1.13 | SVLEKACÍ BOX           | ANTIST.PVC | ŠTUK      |           |                  | 1,7 m2    |
| E.1.14 | POMOCNÝ SKLAD          | DLAŽBA     | ŠTUK      |           |                  | 7,4 m2    |
| E.1.15 | POMOCNÝ SKLAD          | DLAŽBA     | ŠTUK      |           |                  | 8,8 m2    |
| E.1.16 | PŘEDSÍŇ v.v.c.         | DLAŽBA     | ŠTUK      |           |                  | 3 m2      |
| E.1.17 | PŘÍPRAVNA              | ANTIST.PVC | ŠTUK      |           |                  | 14,7 m2   |
| E.1.18 | PŘEDSÍŇ                | PVC        | ŠTUK      |           |                  | 8,1 m2    |
| E.1.19 | OPROCHVÁNĚNÍ           | PVC        | ŠTUK      |           |                  | 8,8 m2    |
| E.1.20 | UMÝVACÍNA I. LÉKÁŘI    | DLAŽBA     | ŠTUK      |           |                  | 7,4 m2    |
| E.1.21 | VÝŠETŘOVNA II. - ANGIO | ANTIST.PVC | K.O.      | BASTROBNÍ | 2,482/2,482/5,18 | 34,5 m2   |
| E.1.22 | OPROCHVÁNĚNÍ           | ANTIST.PVC | ŠTUK      | PLAT.ŠUK  | 2,682/2,682/5,18 | 17,5 m2   |
| E.1.23 | VÝŠETŘOVNA IV.         | ANTIST.PVC | ŠTUK      | PLAT.ŠUK  | 2,69             | 32,9 m2   |
| E.1.24 | VÝŠETŘOVNA V.          | PVC        | ŠTUK      |           |                  | 3,3 m2    |
| 10a    | BAKOVACÍ RUCHEVNÍKA    | ANTIST.PVC | ŠTUK      |           |                  | 1,6 m2    |
| 10b    | SVLEKACÍ BOX           | ANTIST.PVC | ŠTUK      |           |                  | 1,6 m2    |
| 10c    | SVLEKACÍ BOX           | DLAŽBA     | ŠTUK-K.O. |           |                  | 1,6 m2    |
| 10d    | WC                     |            |           |           |                  | 1,9 m2    |
| E.1.29 | CHODBA II.             | PVC        | ŠTUK      |           |                  | 1,9 m2    |



|   |  |                 |  |                   |  |                |  |
|---|--|-----------------|--|-------------------|--|----------------|--|
| Investor :                                |  | Prof. č. dok. : |  | Výpracoval :      |  | ING. V. HROTEK |  |
| OBLASTNÍ NEMOCNICE JiČín A.S.             |  | H 01            |  | Kreslil :         |  | ING. V. HROTEK |  |
| BOLZANOVA 512, 506 01 JiČín, IČ: 26001551 |  |                 |  | Místo stavby :    |  | JiČín          |  |
| Název zakázky :                           |  |                 |  | Stupeň projektu : |  | DPS            |  |
| STAVEBNÍ ÚPRAVY PRO OBMĚNU SKIAKOPICKO –  |  |                 |  | Datum :           |  | 07/2021        |  |
| SKIAGRAFICKÉHO RTG SYSTÉMU                |  |                 |  | Č. zakázky :      |  | 2021–30        |  |
| OBSAH                                     |  |                 |  | Měřítko :         |  | Kopie :        |  |
| PŮDORYS 1.NP                              |  |                 |  |                   |  |                |  |
| D.1.4.1 ZAŘÍZENÍ PRO KLIMATIZACI          |  |                 |  |                   |  |                |  |
| Č. VÝKRESU                                |  |                 |  |                   |  |                |  |
| VH–2/612/R1                               |  |                 |  |                   |  |                |  |